
JORNADA DE INFORMACIÓN PARA LA SALUD DEL CIUDADANO EN ASTURIAS

22 de Febrero de 2013

OBSERVATORIO DE LAS OCUPACIONES DEL SERVICIO PÚBLICO DE EMPLEO DEL PRINCIPADO DE ASTURIAS

SERVICIO PÚBLICO DE EMPLEO



¿Qué es el Observatorio de las ocupaciones del Servicio Público de Empleo del Principado de Asturias...?

La Ley 3/2005 del Servicio Público de Empleo introduce al Observatorio de las Ocupaciones como instrumento de apoyo en la planificación de sus actuaciones y en la programación de sus funciones

FACILITA INFORMACIÓN → TOMA DE DECISIONES



¿Qué objetivos pretende alcanzar?

Facilitar información hacia:

Interior

- Servicio de intermediación laboral – Oficinas de empleo - Orientadores
- Servicio Programas de Empleo
- Servicios de formación – Técnicos de formación

Exterior

- Agentes sociales
- Empresas
- Demandantes de empleo
- Ciudadanos en general



¿De quién depende?

- Depende del Director Gerente del Servicio Público de Empleo, organismo autónomo adscrito a la Consejería de Economía y Empleo



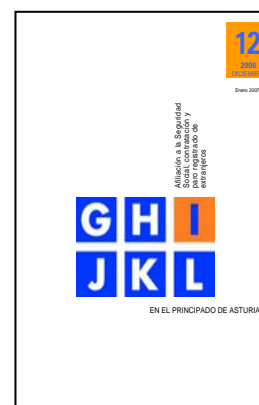
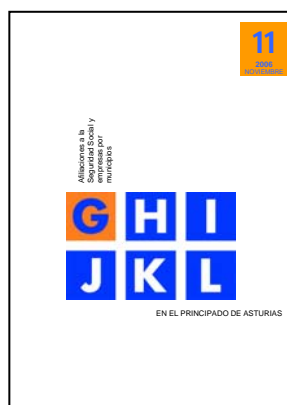
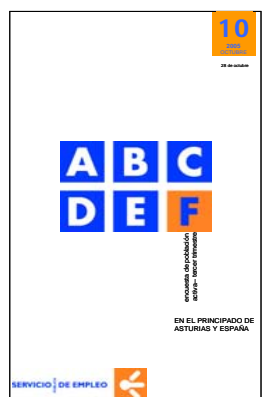
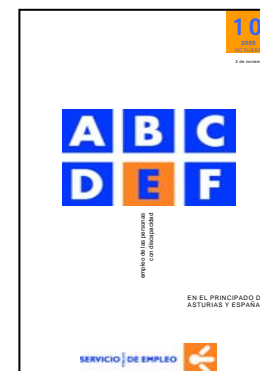
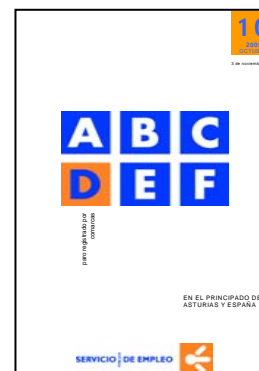
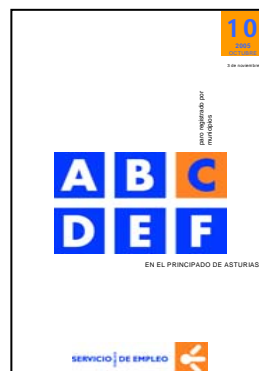
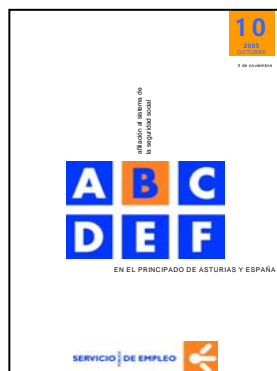
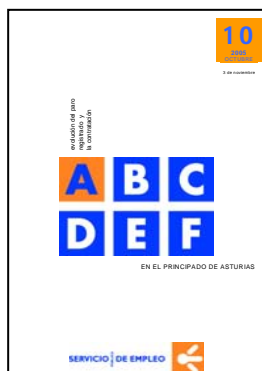
¿Cuáles son sus funciones principales?

- Sus funciones:
 - Análisis de la información periódica sobre la evolución del mercado laboral para la planificación de las políticas regionales de promoción de empleo
 - Definición y utilización del banco de datos sobre la demanda y oferta de trabajo en el mercado laboral regional
 - Prospección, evaluación de tendencias, análisis, información y difusión del mercado de trabajo
 - Realización del seguimiento de los resultados de inserción laboral como consecuencia de la ejecución de las políticas activas de empleo



¿Que tipo de información recopila?

Informes mercado de trabajo



Informes sectoriales

Objeto:

- Situación actual del sector
- Factores de evolución
- Ocupaciones actuales y emergentes
- Previsión evolución plantillas
- Competencias clave
- Formación reglada, ocupacional y continua
- Recomendaciones



Construcción	Actividades Financieras y de Seguros
Alimentario	Plástico
Cerámico	Textil y Calzado
Química	Papel
Hostelería y Turismo	Actividades de Seguridad e Investigación
Actividades Recreativas, Culturales y deportivas	Logística y Transporte
Servicios Personales	Audiovisual
Atención a las personas dependientes	Madera
Comercio al por mayor	Mueble
Comercio al por menor	Automoción
Metal	Edición, artes gráficas y soportes grabados
Medio Ambiente	Energía
Pesca y Acuicultura	Perfil Innovador
Actividades Inmobiliarias, jurídicas y de contabilidad..	TICs



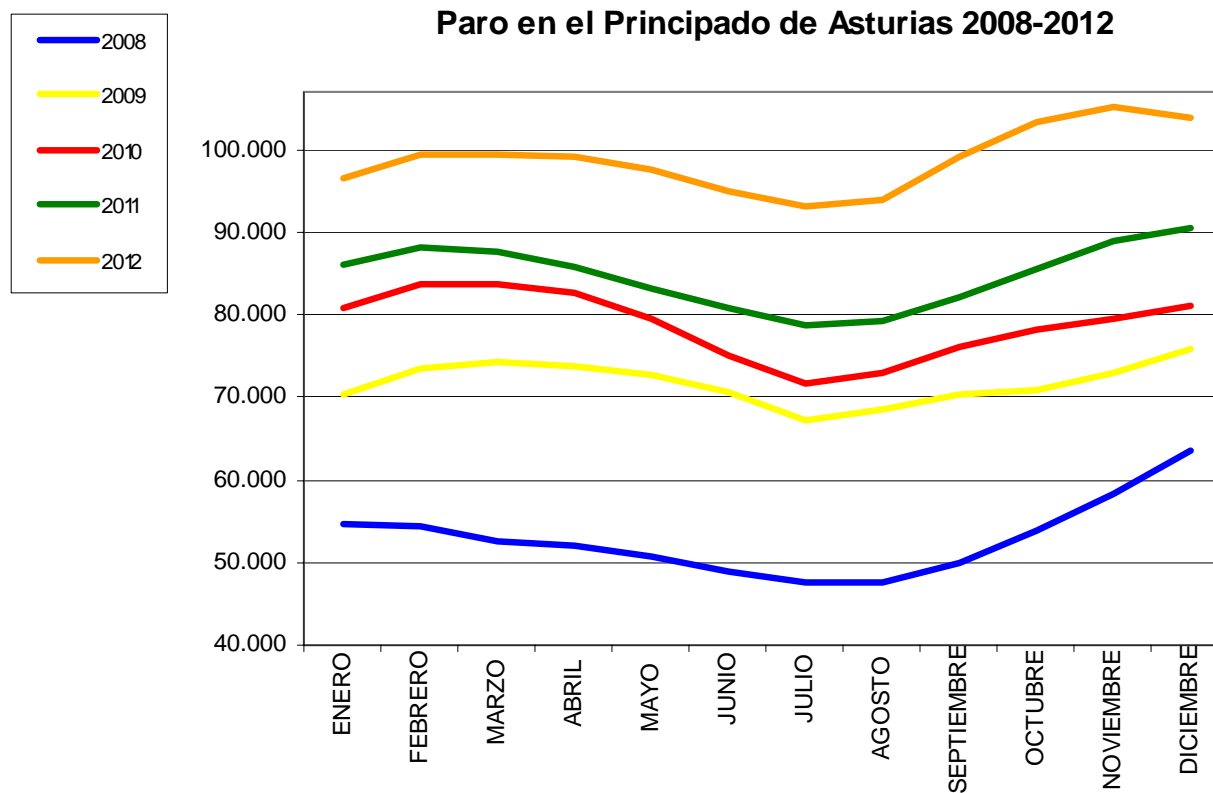
Otros estudios



Revista Empleo Activo



Indicadores clave



Retos

- Difusión de la información
- Información accesible y que permita la toma de decisiones

Trabajastur - Conocer los trabajos - Microsoft Internet Explorer

Archivo Edición Ver Favoritos Herramientas Ayuda

Dirección <http://www.asturias.es/portal/site/trabajastur/menuitem.fb400797d56fd3771615a2b9331081ca/?vgnextoid=9a55a5828b7ce110VgnWCM100000330118acRCRD&18n.http.lang=es> Ir

Estás en: Inicio > Trabajastur > Empleo > Conocer los trabajos

Conocer los trabajos

Comarero/a (Restauración)
Definición

Es la persona responsable de realizar la puesta a punto del comedor restaurante y atender y servir a los clientes, cumpliendo las normas establecidas en cada situación y utilizando las técnicas e instrumentos nec ...

[Más información](#)

- [Mercado de trabajo](#)
- [Formación](#)
- [Video de la ocupación](#)

Buscador

Nombre de la ocupación

Sector

Resultados: 1-10 de 10

Nombre de la ocupación	Sector
Agente comercial de ventas	Comercio Mayorista
Auxiliar de atención integral en ayuda a domicilio	Servicios a las Personas Dependientes

Y además

- Ofertas de empleo en Asturias
- Ofertas de empleo en España
- Ofertas en Europa / Otras ofertas
- Curriculum vitae
- Elabora tu curriculum vitae
- Solicita orientación
- Recursos para el empleo
- Acreditación de la competencia profesional
- Autónom@s y Emprendedor@s

MI demanda de empleo

Prestaciones por desempleo

Inicio Intranet local

11:00



¿Dónde puedo encontrar esos datos?

- <http://www.asturias.es/trabajastur>



- Marques de Teverga 16, bajo Oviedo
- Tf: 985962657
- SPEMPLERO@asturias.org teresa.ayestagallego@asturias.org

